

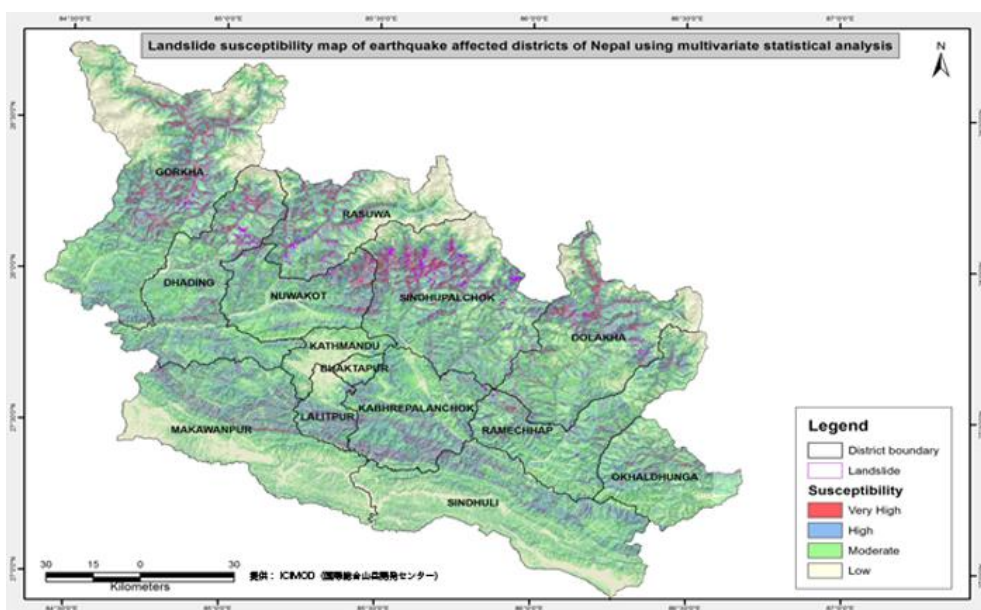


MAPPA DEI PERICOLI PER IL PIANO DI RICOSTRUZIONE A LUNGO TERMINE DOPO IL GRANDE TERREMOTO IN NEPAL

ICIMOD (Centro internazionale per lo sviluppo integrato della montagna)

Il Nepal ha numerose montagne ripide e le misure contro i disastri naturali in rapporto a tali caratteristiche sono un problema importante per il suo sviluppo del territorio. Dopo i gravi terremoti del 2015, i maggiori danni a livello nazionale sono stati provocati dalle frane. Purtroppo non erano disponibili mappe di pericolosità 3D ad alta precisione che coprivano l'intera nazione.

Utilizzando AW3D, sono state segnalate aree ad alto rischio dovute a frane, che consentono di sviluppare mappe di pericolosità sulle diverse aree danneggiate dal terremoto. Le mappe di pericolosità saranno utilizzate come fonte di informazione fondamentale per il piano di ricostruzione a lungo termine e per il piano di reinsediamento nel governo del Nepal.



"Mappa di pericolosità da frana della principale area danneggiata dal terremoto del 2015" - AW3D

PER MAGGIORI INFORMAZIONI



Sysdeco Italia S.r.l.

Email: sales@sysdecoitalia.com