

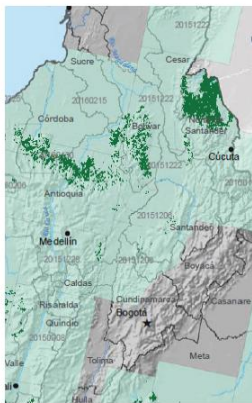
MONITORAGGIO DELLE COLTURE ILLEGALI



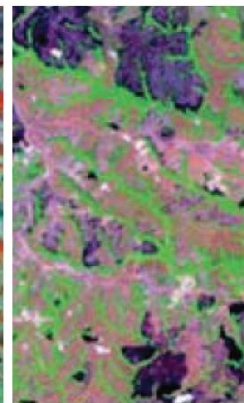
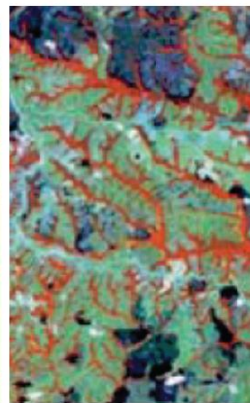
L'Ufficio delle Nazioni Unite contro la droga e il crimine (UNODC) gestisce diversi progetti che forniscono ai governi dati relativi a dove vengono coltivate colture illegali tra cui, Colombia, Perù e Bolivia (per la cocaina), Afghanistan, Laos e Myanmar (per l'oppio) e Marocco (per la cannabis). Il telerilevamento svolge un ruolo fondamentale nell'identificazione di colture illecite e software come Geomatica sono stati utilizzati in alcuni dei paesi sopra elencati. Il progetto SIMCI in Colombia sfrutta i dati open source e i collaudati metodi di elaborazione delle immagini in combinazione con le conoscenze degli esperti e i sorvoli annuali su aree campione per stimare l'estensione della crescita delle piante di coca.

Metodologia e Uso di Geomatica

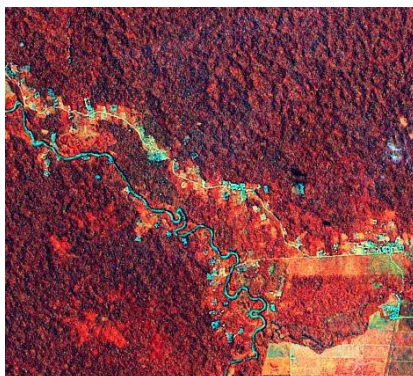
L'UNODC fa uso di Geomatica per diversi passaggi importanti nella raccolta di informazioni dall'osservazione della terra per il monitoraggio delle colture illegali. La mosaicatura viene eseguita utilizzando le migliori e più recenti immagini Landsat utilizzando OrthoEngine. Altre fasi di pre-elaborazione sono eseguite in Geomatica, tra cui pansharping, correzioni radiometriche, ispezione visiva, change detection e mappatura di copertura del suolo. L'UNODC utilizza alcune delle funzionalità più recenti in Geomatica, incluso lo strumento Smart GeoFill per eseguire operazioni come il cloud patching. Insieme all'ampia verifica aerea e all'integrazione di altre fonti di informazione, l'UNODC ha sviluppato uno dei sistemi di monitoraggio delle colture illegali più efficienti ed operativo tra quelli attualmente in esercizio.



Selezione delle scene e mosaicatura



Creazione di diverse composizioni di colori



Interpretazione visiva e analisi



Sorvolo e conferma dell'area

Sysdeco Italia s.r.l.