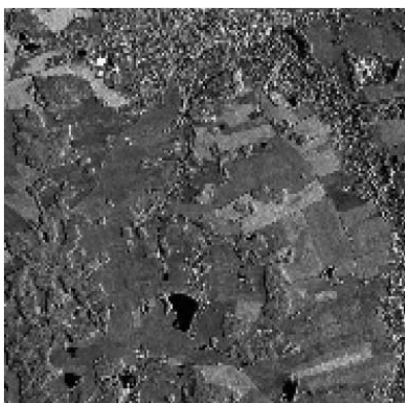
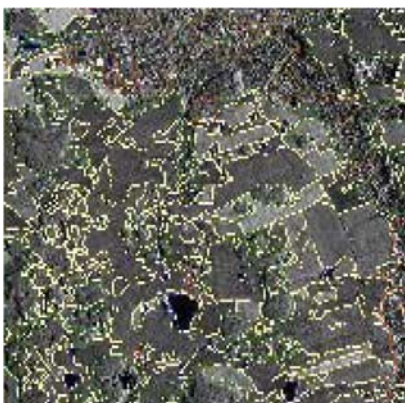


EARThemes™ Deutschland

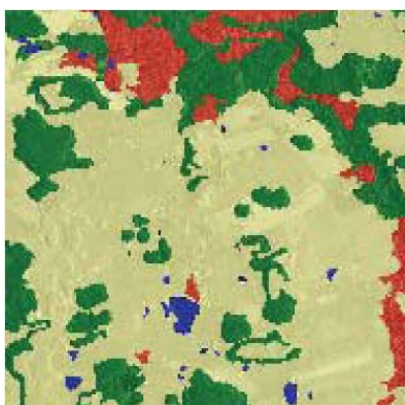
Tecnologie Intermap e Definiens per la pianificazione delle infrastrutture e la gestione del territorio tramite la classificazione di immagini ad alta risoluzione



Immagini radar di Intermap



Vettorializzazione EARThemes



Layer di classificazione

Dati geospaziali inconsistenti...

I dati geospaziali che coprono i paesi europei sono molto frammentari, e la Germania non è un'eccezione. Sono stati raccolti con vari strumenti per conto di numerose agenzie, e presentano gradi di qualità e accuratezza molto eterogenei.

Inoltre, spesso i dati sono del tutto assenti per molte regioni, o sono talmente vecchi da essere inutilizzabili.

Di conseguenza la classificazione della copertura del suolo di ampie aree non rappresenta in modo accurato la realtà del territorio. A seconda della risoluzione e dimensione dell'area, i dati di partenza usati per i processi di classificazione contengono ampie lacune che devono essere colmate.

..... producono una classificazione della copertura del suolo inaffidabile

L'estrazione della classificazione della copertura del suolo è di per sé un processo manuale e impegnativo, che richiede molto tempo e operatori esperti. La qualità del risultante layer tematico varia a seconda della data di acquisizione e della qualità del dato sorgente, del software usato per la classificazione e delle conoscenze dell'operatore. Inoltre l'uso di immagini datate di qualità incerta rende quasi impossibile la georettifica del prodotto. Quindi, la fusione del layer di copertura del suolo con altre informazioni GIS diventa difficile e dispendiosa.

EARThemes™ Deutschland assicura dati coerenti per classificazioni attendibili

EARThemes™ Deutschland ha superato queste mancanze fornendo un layer tematico della Germania contiguo e attuale che include 5 classi di copertura del suolo: urbanizzato, foresta, vegetazione rurale, acqua e pendenza. I dati sono pronti per l'inserimento in qualunque applicazione GIS, in ambiente ESRI o altri.

Questo è stato possibile combinando dati di Intermap sulla quota (dati accurati digitali 3D), con la suite Definiens Enterprise Image intelligence™ per l'estrazione automatica delle informazioni.

I dati di Intermap accuratamente georettificati e uniformi su ampie aree, permettono l'immediata fusione con altri dati GIS, mentre il processo di estrazione automatica di vettori e feature operato da Definiens fornisce rapidamente risultati coerenti su tutte le aree.

EARThemes™ Deutschland è disponibile come formato shape file standard. Questo prodotto offre supporto alle decisioni di pianificazione urbanistica, e può aiutare la gestione forestale ed agricola, l'analisi dei bacini, e la caratterizzazione delle infrastrutture per i corridoi delle telecomunicazioni e dei trasporti.

Sysdeco Italia s.r.l.



NEXTMap® Europe fornisce a EARTHemes™ Deutschland dati di qualità elevata

Il programma in corso NEXTMap® Europe di Intermap Technologies, per il rilevamento cartografico 3D di tutto il territorio nazionale permette ai prodotti EARTHemes™ Deutschland di usufruire di dati sulla quota affidabili e uniformi. I dati raccolti nel 2006 per l'intera Germania sono la base per EARTHemes™ Deutschland. Questa offerta iniziale fornirà i poligoni della copertura del suolo per le foreste, le aree agricole, le aree costruite, e i corpi idrici in tutta la Germania. Inoltre tutte le aree agricole saranno successivamente caratterizzate per la pendenza del terreno.

Facilità dell'uso

Usare EARTHemes™ Deutschland è facile come scaricare uno shape file di ESRI da internet. Non è necessario essere esperti di immagini radar per utilizzare questo prodotto. I clienti possono recuperare informazioni per le aree di loro interesse. Ogni perfezionamento dell'informazione e la fusione con altri dati vengono effettuate facilmente in qualunque ambiente GIS o con le applicazioni Definiens Analyst e Definiens Architect o con l'estensione di Definiens per ArcGIS.

Sysdeco Italia s.r.l.