

PRODUCT BULLETIN

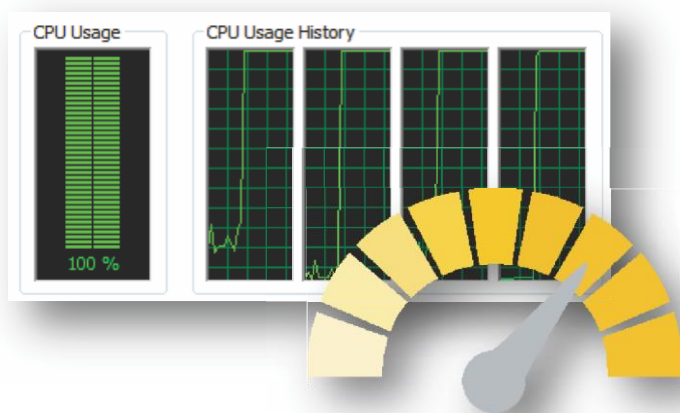
TRIMBLE eCOGNITION SUITE 9.1 SOFTWARE

Trimble® Geospatial è lieta di annunciare una nuova versione del suo software eCognition®. eCognition 9.1 è ancora più efficiente nell'estrazione di informazioni da immagini e nuvole di punti acquisite da satelliti, UAS e piattaforme di mobile mapping. I miglioramenti includono: elaborazione multi-core per ridurre i colli di bottiglia di produzione, uso più efficiente di dati GIS, miglior gestione dei dati a terra per la classificazione supervised, installazione e inserimento più facile di applicazioni eCognition personalizzate, supporto avanzato ai dati mobile mapping.



Le novità in dettaglio

Miglioramenti di performance



Con un miglioramento di performance fino al 40-50% per gli algoritmi più importanti, i maggiori colli di bottiglia sono stati rimossi permettendo così agli utenti di produrre risultati più velocemente. Implementando il processamento multi-core fino a quattro processori, gli utenti beneficiano di un tempo di processamento ridotto per la "Multiresolution Segmentation" di una immagine di 30.000 per 30.000 pixel da circa 100 minuti a 60 minuti.

Geospatial Division, 10368 Westmoor Drive, Westminster, CO 80021, USA

© 2015, Trimble Navigation Limited. All rights reserved. Trimble and the Globe & Triangle logo are trademarks of Trimble Navigation Limited registered in the United States and in other countries. All other trademarks are the property of their respective owners.

Miglior utilizzo dei dati GIS nei flussi di analisi di immagini

Le capacità della piattaforma eCognition di utilizzare i layer GIS nei flussi di analisi object-based è stata migliorata. I professionisti del Remote Sensing e i GIS Analysts possono ora usare i loro dati GIS in maniera più efficiente grazie alle nuove funzioni come le conversioni *polygon to line*, *polygon to point* e *line to point*, buffering e le feature di distanza. Questa ulteriore integrazione supporta la combinazione dinamica delle analisi GIS all'interno dei flussi di elaborazione di immagini permettendo un'elevata automazione e una riduzione dei tempi.



Risultati di classificazione robusti e accurati



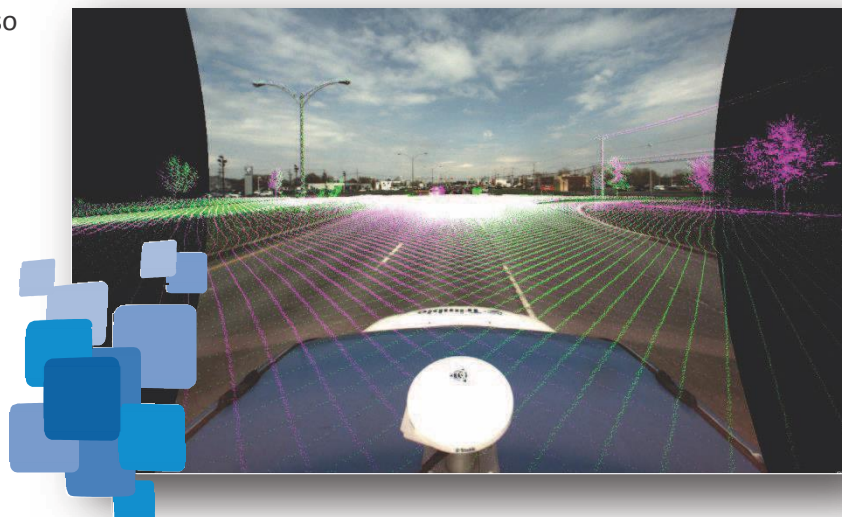
Gli utenti eCognition possono ora combinare, estendere e trasferire data set di verità a terra da varie fonti per generare risultati di classificazione robusti e accurati. Questo permette di generare librerie di informazioni riutilizzabili per altre classificazioni supervised in eCognition.

Installazione di applicazioni personalizzate

Gli utenti che hanno sviluppato applicazioni personalizzate possono ora inserire le applicazioni nel client eCognition Architect e integrarle anche nella routine di installazione dell'Architect.

Miglioramento del supporto al mobile mapping per Trimble MX2 e Trident

I dati del Sistema Trimble MX2 mobile mapping che usa il *Ladybug spherical imaging system* possono essere ora usati per creare soluzioni all'interno di eCognition. Per raggiungere la risoluzione di classificazione supportata da Trimble Trident, il numero totale di classi LiDAR disponibili è stato esteso a 256.



Sysdeco Italia distributore unico eCognition

www.sysdecoitalia.com