

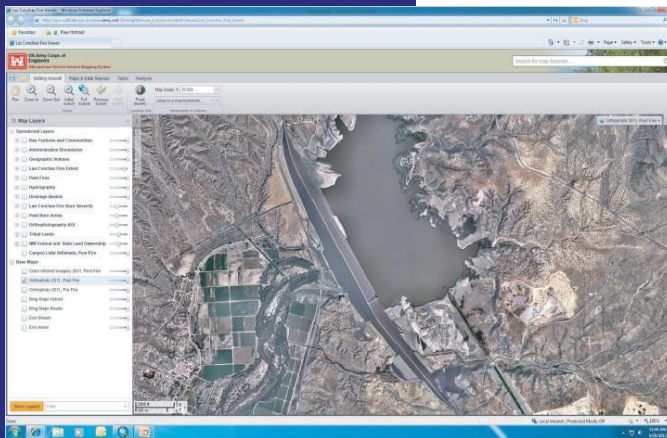
## CASE STUDY



**US Army Corps  
of Engineers®**

### UNITED STATES ARMY CORPS OF ENGINEERS (USACE)

Personalizzare il visualizzatore Enterprise GIS del  
distretto di Albuquerque utilizzando Express Server®  
Software



### Introduzione

L'Unità Geospaziale di "United States Army Corps of Engineers" (USACE) del Distretto di Albuquerque gestisce più di 12.000 file raster e immagini che coprono New Mexico, la parte sud-est del Colorado e quella sud-ovest del Texas. In tutto 195.000 miglia quadrate. Molte di queste immagini sono in formato MrSID® di LizardTech, lo standard del settore per le immagini compresse. Esse comprendono USGS Digital Raster Graphic hillshade e set di immagini topografiche piatte, DOQQs bianche e nere, fotografie storiche e ortoimmagini recenti. I set includono anche tiles edge-matched e mosaici.

Le immagini sono utilizzate quotidianamente da scienziati USACE, ingegneri e altro personale tramite un visualizzatore personalizzato GIS Enterprise in ambiente LAN. L'USACE costruisce impianti per l'Esercito e la Air Force, fornisce protezione contro le inondazioni, fornisce ricreazione pubblica, protegge e ripristina le zone umide e le altre risorse naturali, e supporta altre agenzie governative con servizi di ingegneria, e di project management.

Nell'immagine sopra il Lago Cochiti del New Mexico in una scena presa da ortoimmagini MrSID mosaicate, elaborate da Express Server come layer nel visualizzatore intranet web del distretto di Albuquerque.

### Sfida

L'Unità Geospaziale ha costruito il visualizzatore utilizzando Geocortex Essentials versione 3.7 progettato per ArcGIS Server. Questo sistema permette all'Unità Geospaziale di sfruttare la disponibilità di immagini cloud-cache offerte da fornitori di terze parti come Esri online e Microsoft Bing.

## CASE STUDY

Il principio fondante del workflow di distribuzione di immagini dell'unità Geospaziale è sempre stato quello di gestire migliaia di file raster che compongono librerie di immagini. "Con strumenti come Esri Online e Bing si ottiene un ottimo servizio" dice John Peterson, responsabile dell'unità geospaziale del Distretto di Albuquerque, "Express Server ci consente di gestire tutti i nostri dati MrSID nello stesso formato delle mappe web provenienti da servizi cloud, rendendo l'ambiente di distribuzione globale"

### Soluzione

L'unità geospaziale ha utilizzato Express Server di LizardTech insieme a Geocortex IMF web GIS viewer per distribuire migliaia di file immagine. Il passaggio ad ArcGIS ed Essentials, ha portato all'aggiornamento ad Express Server 7, che ha aggiunto la funzionalità di riproiettare immagini "on the fly".

### PER MAGGIORI INFORMAZIONI

Express Server ci permette di gestire tutti i nostri dati MrSID nello stesso formato dei servizi delle web map di servizi cloud, fornendo un ambiente di distribuzione globale.

#### John Peterson

Geospatial Unit Leader | U.S. Army Corps of Engineers  
Albuquerque District | Albuquerque, New Mexico

Un ostacolo è sorto nel flusso di lavoro sul Sistema di coordinate Web Mercator, un sistema di coordinate ampiamente utilizzato nel repository di servizi cloud che non è stato standardizzato e che ha impedito a Express Server di riproiettare correttamente le immagini al volo per essere utilizzate con mappe Esri ArcGIS Online e Microsoft Bing. Gli ingegneri LizardTech hanno creato uno script sui sistemi di riferimento di coordinate per la proiezione Web Mercator che ha risolto le incompatibilità..

dice Peterson, "Express Server è interoperabile sia con ArcIMS che ArcGIS Server, nonché GeoCortex FMI e prodotti Essentials front-end."

### Benefici

- L'unità geospaziale del distretto di Albuquerque offre ai suoi utenti USACE sia immagini proprie che cloud based
- Tutte le immagini riproiettandosi on the fly eliminano riprocessamenti di librerie di immagini esistenti
- Il Sistema rimane flessibile ed Express Server opera con il nuovo back end (ArcGIS Server) e con la nuova web application (Geo-cortex Essentials)



**Sysdeco Italia S.r.l.**

Tel: +39 (06) 6591395

Email: [sales@sysdecoitalia.com](mailto:sales@sysdecoitalia.com)



[www.lizardtech.com](http://www.lizardtech.com)