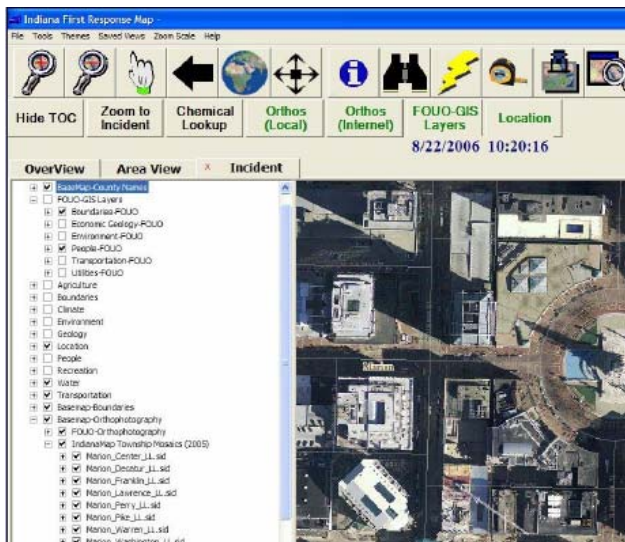


**Pinnacle Mapping Technologies, Inc. utilizza  GeoExpress per creare mosaici con diverse risoluzioni e proiezioni**

## Introduzione

Nel 2005 lo stato dell'Indiana ha stipulato un contratto con EarthData International per generare immagini aeree digitali ad alta risoluzione per tutte le sue contee come supporto alla pubblica sicurezza, alla gestione delle emergenze e ad altre applicazioni governative. In qualità di subappaltatrice, Pinnacle Mapping ha mosaicato, compresso e riproiettato le immagini ad alta risoluzione ad uso delle biblioteche, dei governi locali e di altre organizzazioni in tutto lo stato.



Le truppe di emergenza hanno slavato molte vite usando applicazioni come la Mappa dei Primi Soccorsi dell'Indiana mostrata qui, che utilizza mosaici riproiettati delle contee compressi con GeoExpress

## Il lavoro

Pinnacle ha iniziato con più di 70.000 file TIFF, ognuno della dimensione compresa tra 46 MB e 183 MB, per un totale di più di 6 Terabytes di immagini grezze, che necessitavano di una significativa compressione per essere utilizzate. Inoltre, poiché 13 delle 92 contee dell'Indiana erano state fotografate alla risoluzione di 6 pollici (circa 15 centimetri) e 79 a 1 piede (circa 30 centimetri), il processo di mosaicatura ha dovuto conciliare diverse risoluzioni. Infine, il prodotto doveva essere fornito in diversi sistemi di coordinate per venire incontro alle necessità di diversi utenti finali.

Il flusso di lavoro necessario a Pinnacle doveva essere costituito dai seguenti passaggi:

- **ridurre la dimensione dei file immagine**
- **eseguire la mosaicatura multirisoluzione e la riproiezione in modo efficiente**
- **conservare un'alta qualità dell'immagine anche con rapporti di compressione di 20:1 e 50:1**
- **abilitare la rapida visualizzazione online e nelle applicazioni GIS**

## Soluzione

Pinnacle ha usato GeoExpress di Lizardtech per comprimere tutte le 70,000 tessere orto in file MrSID, con un rapporto di 20:1, per creare mosaici della contea a 50:1 per più di 1000 giurisdizioni, e quindi riproiettare i mosaici dal modello Indiana State Plane a coordinate in forma di Latitudine/Longitudine, per le esigenze dei servizi di emergenza. I mosaici MrSID vengono visualizzati nell'applicazione Indian Map Viewing - un portfolio di progetti GIS per accedere alle immagini - il quale include visualizzazioni di tipo standalone, web e servizi di web map. Pinnacle ha creato due applicazioni standalone che contengono i mosaici della giurisdizione per ogni contea usando il software ArcReader di ESRI e il software AccuGlobe di DDT.

**Sysdeco Italia s.r.l.**

Via Casetta Mattei 61 00148 Roma – tel 06 6591395/6 fax 06 6591394 Sales@sysdecoitalia.com -  
www.sysdecoitalia.com

## Benefici

- **Flusso di lavoro ottimizzato** – la capacità di mosaicare immagini di diversa risoluzione e riproiettare i mosaici in altri sistemi di coordinate ha permesso un risparmio di tempi e costi per Pinnacle. Il processamento in batch con l'uso della riga-comando di GeoExpress ha reso ancora più efficiente il flusso di lavoro
- **Ridotta richiesta di storage** – le capacità di compressione di GeoExpress hanno permesso a Pinnacle di presentare l'intero stato dell'Indiana in ortofoto digitali ad alta risoluzione facilmente utilizzabili
- **Conservazione della qualità dell'immagine** – la qualità delle immagini è rimasta praticamente inalterata anche con un rapporto di compressione di 20:1 e 50:1, confermando la professionalità di Pinnacle nella gestione e processamento di immagini di elevata qualità
- **Facile visualizzazione online** – le immagini MrSID sono visibili con un viewer gratuito e personalizzabile, supportato da comuni applicazioni GIS e browser Web

### Sysdeco Italia s.r.l.

Via Casetta Mattei 61 00148 Roma – tel 06 6591395/6 fax 06 6591394 Sales@sysdecoitalia.com -  
www.sysdecoitalia.com