

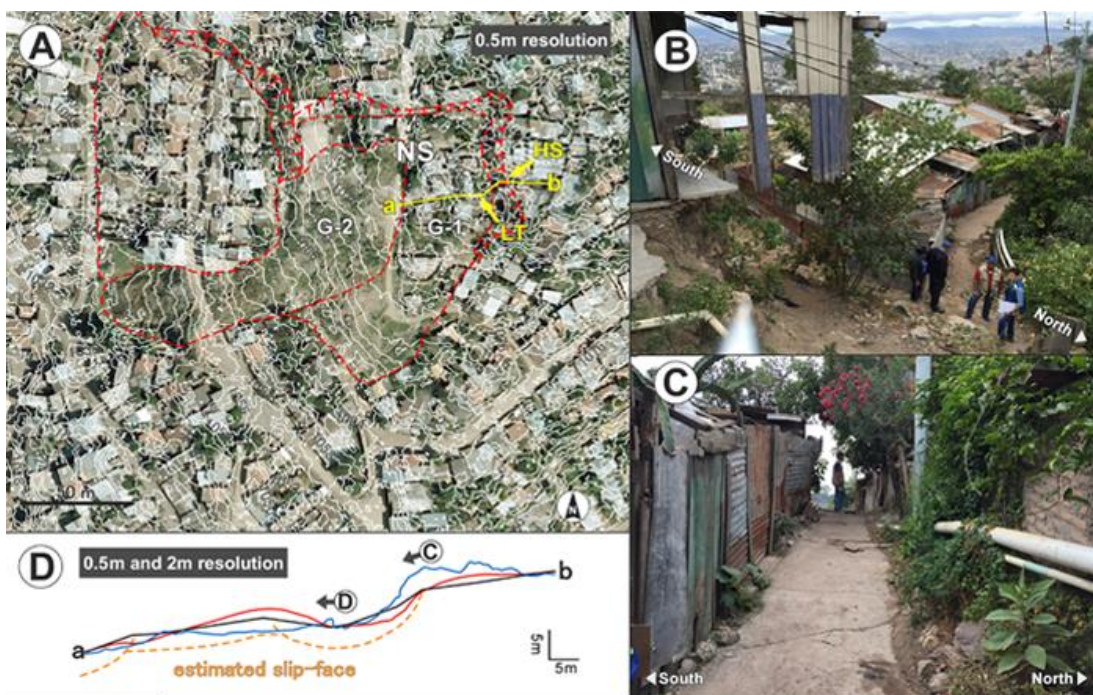


AW3D a 50 cm PER ESTRAZIONE DELL'AREA A RISCHIO DI FRANE NELLA CITTÀ DI TEGUCIGALPA IN HONDURAS

Professore Go SATO

Faculty of Modern Life, Teikyo Heisei University

Tegucigalpa, la capitale dell'Honduras è circondata da montagne e il disastro provocato dallo sviluppo urbano è un problema cruciale. Il team di ricerca dell'Università Teichyo Heisei ha dimostrato di identificare qualsiasi area soggetta a frane usando la risoluzione di 50 cm di AW3D. Il gruppo di ricerca ha estratto con successo l'area soggetta a frane senza alcun rilievo al suolo con un'accuratezza elevata.



出典: 岡・八木海河・梶井 健・高久 洋一・石塚和彦 (2016) : AW3D 0.5m DEMを用いて地すべり地形を表現するーホンジュラス共和国テグシガルパの事例ー. 日本地すべり学会2016年研究発表会, pp.35, Aug. 2016.
提供: 千葉大学 出典: 岡 浩教授

Cooperation/Reference/Data source

Survey Results of Koslanda Landslide (2nd Report), JICA Technical Cooperation for Landslide Mitigation Project, November 25, 2014

PER MAGGIORI INFORMAZIONI



Sysdeco Italia S.r.l.

Email: sales@sysdecoitalia.com