



## Analisi dei flussi d'aria in area urbana (Nuovo stadio olimpico nazionale - Tokyo):

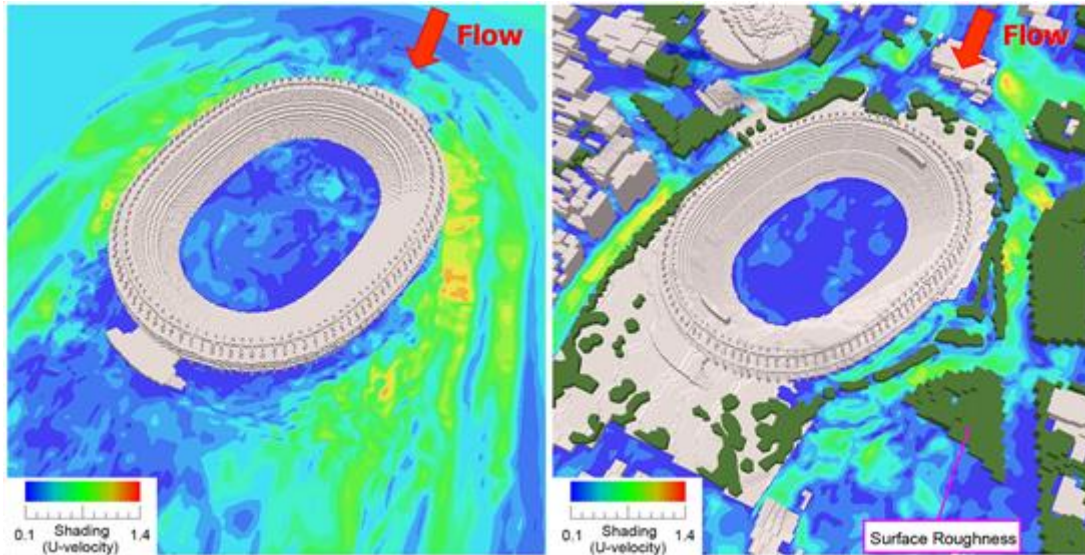


Immagine : simulazione del flusso d'aria attorno al nuovo stadio nazionale (sviluppato da Environmental GIS Lab., Co Ltd) - (sinistra) senza l'utilizzo di AW3D; (destra) con l'utilizzo di AW3D.

Questo è un risultato della simulazione che combina i dati AW3D e "Airflow Analyst®" - software di fluidodinamica computazionale 3D (CFD) prodotto da Environmental GIS Laboratory Co. Ltd - e analizza i flussi d'aria attorno al Nuovo Stadio Olimpico Nazionale di Tokyo, che sarà la sede principale della più importante competizione sportiva mondiale – le Olimpiadi del 2021 – che vedranno la partecipazione di oltre 200 nazioni.

Attualmente, c'è una forte domanda per questo tipo di applicazioni e AW3D viene utilizzato non solo per valutare l'ambiente eolico nelle aree urbane, ma anche per analizzare forti venti, odori e diffusione di gas, ecc.

I dati AW3D sono utilizzati inoltre anche come piattaforma di analisi per smart city.