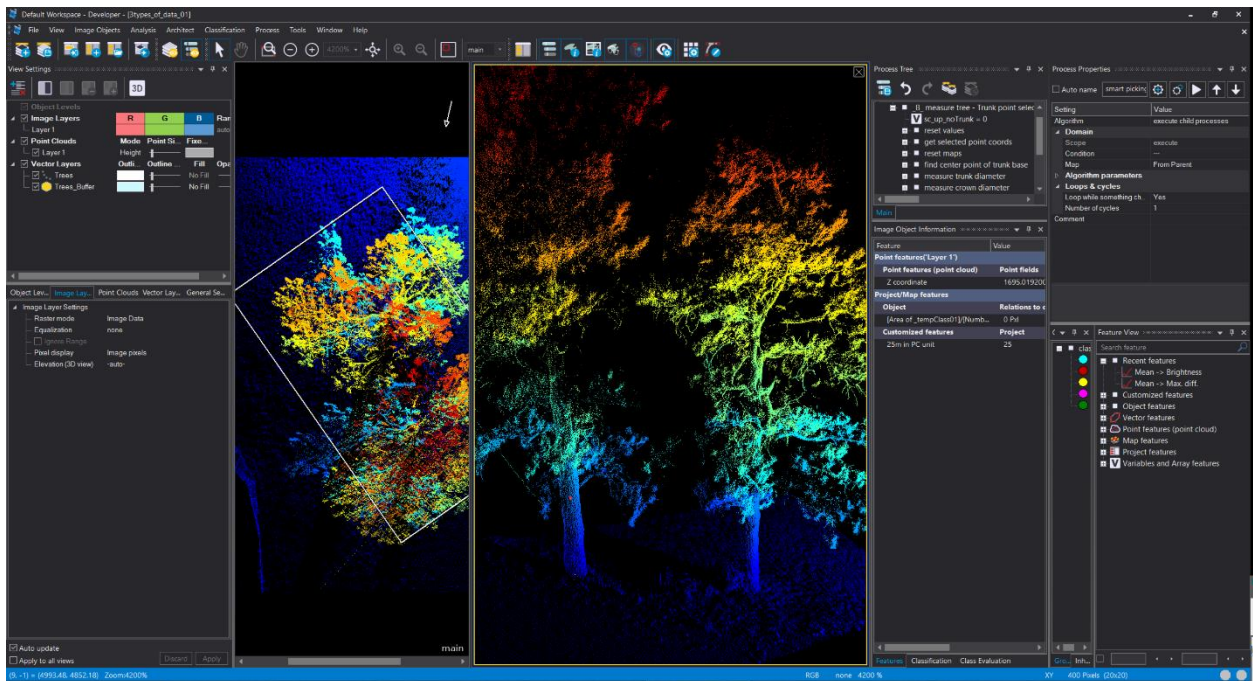


eCognition Suite 10 - Highlights



Un nuovo e moderno look

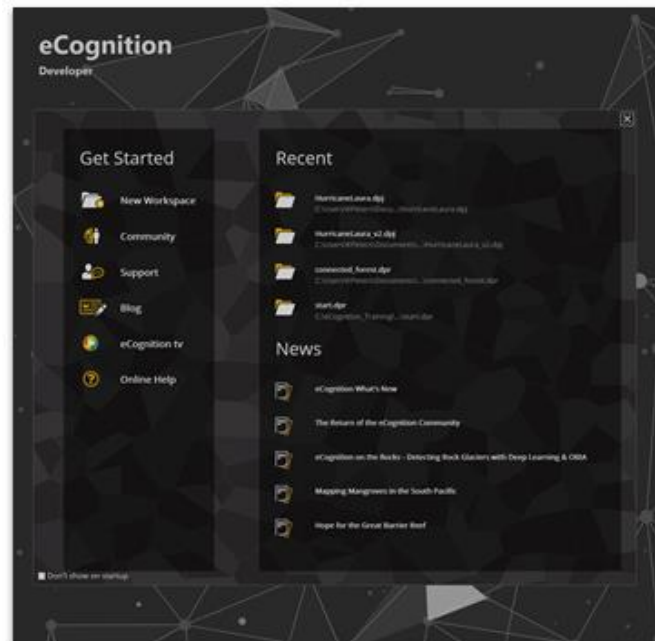
Il nuovo aspetto di eCognition 10 è basato sul template di tipo **dark** che fa risaltare i dati e mette in evidenza le funzioni attive nell'interfaccia. Inoltre i context menu sono più facili da usare, così come le altre funzionalità di base.



Le icone sono state aggiornate per supportare gli schermi 4k e rendere gli strumenti più facili da riconoscere.

Maggiore usabilità e accessibilità

Una nuova schermata iniziale fornisce l'accesso diretto ai progetti recenti, a risorse e notizie sul software eCognition.

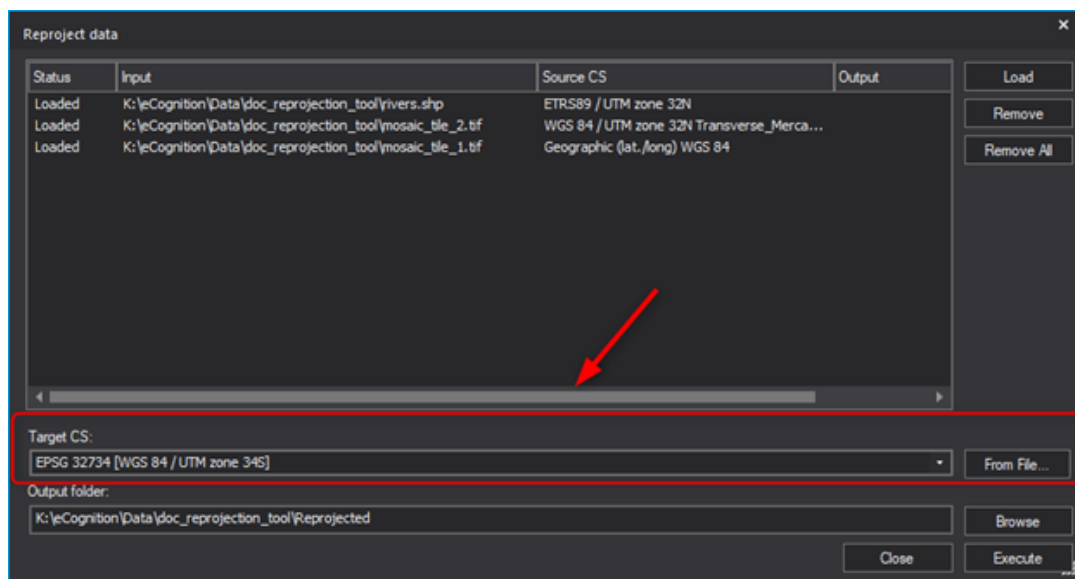


I Workspaces sono ora standard - Un semplice hosting dei dati con la creazione di default del Workspace permette un accesso diretto alla gestione dei progetti, all'elaborazione in batch e alle funzionalità di importazione di massa.

Menù e toolbar sono stati ottimizzati per rendere i flussi di lavoro efficienti e ridurre i percorsi e i click del mouse. Le finestre di navigazione sono state standardizzate e le capacità di ricerca sono state semplificate per tutti gli strumenti.

Strumenti di gestione dei dati estesi

Abbiamo aggiunto preziosi strumenti di pre-elaborazione per abilitare le attività front-end del progetto direttamente all'interno di Developer.



Gli strumenti del sistema di coordinate sono disponibili direttamente all'interno del Developer per supportare file raster, vettoriali e nuvole di punti. Questi strumenti per la proiezione e la ri-proiezione dei dati sono stati aggiunti per migliorare la fusione dei dati, ottimizzare la creazione del progetto e aumentare l'automazione.

È disponibile il tiles stitching nel momento dell'importazione dei dati, per costruire mosaici virtuali per lo sviluppo e la produzione rapidi del progetto.

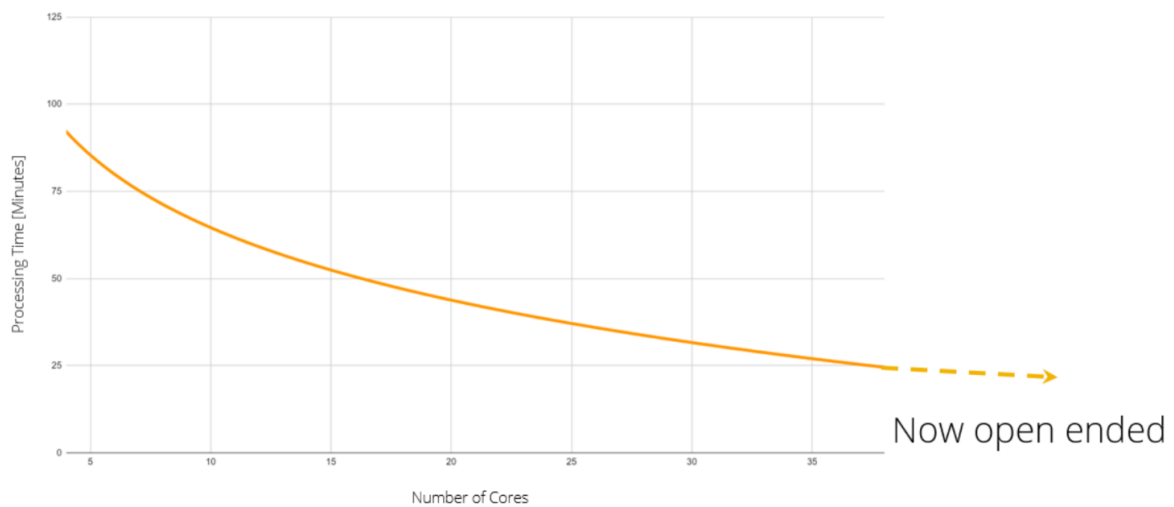


Algoritmi per l'analisi delle componenti principali (PCA) e la trasformazione dello spazio colore (HSV/HSI) sono stati aggiunti per una maggior flessibilità nello sviluppo del ruleset e per supportare meglio dati multispettrali e iperspettrali.

Supporto multicore illimitato

il processamento multicore è stato ulteriormente esteso, e ora è possibile definire un numero illimitato di cores per le operazioni che supportano il multicore (come la segmentazione multirisoluzione). Questo riduce di molto i tempi di esecuzione soprattutto nei caso nei quali si processano grandi volumi di dati o dati molto pesanti.

Processing Time vs. Cores



Supporto ai dati

L'uso delle nuvole di punti è stato migliorato attraverso l'introduzione del caching.

Sono stati aggiunti dei formati di esportazione dei dati, che ora includono PostGIS e GeoPackage

Nuove funzionalità di predisposizione per il cloud

L'elaborazione in cloud è stata resa più semplice da gestire con il supporto dei container Docker. Una nuova configurazione GRID del server basata su container Docker può essere facilmente gestita all'interno di vari sistemi cloud.

